

2024年度 前期

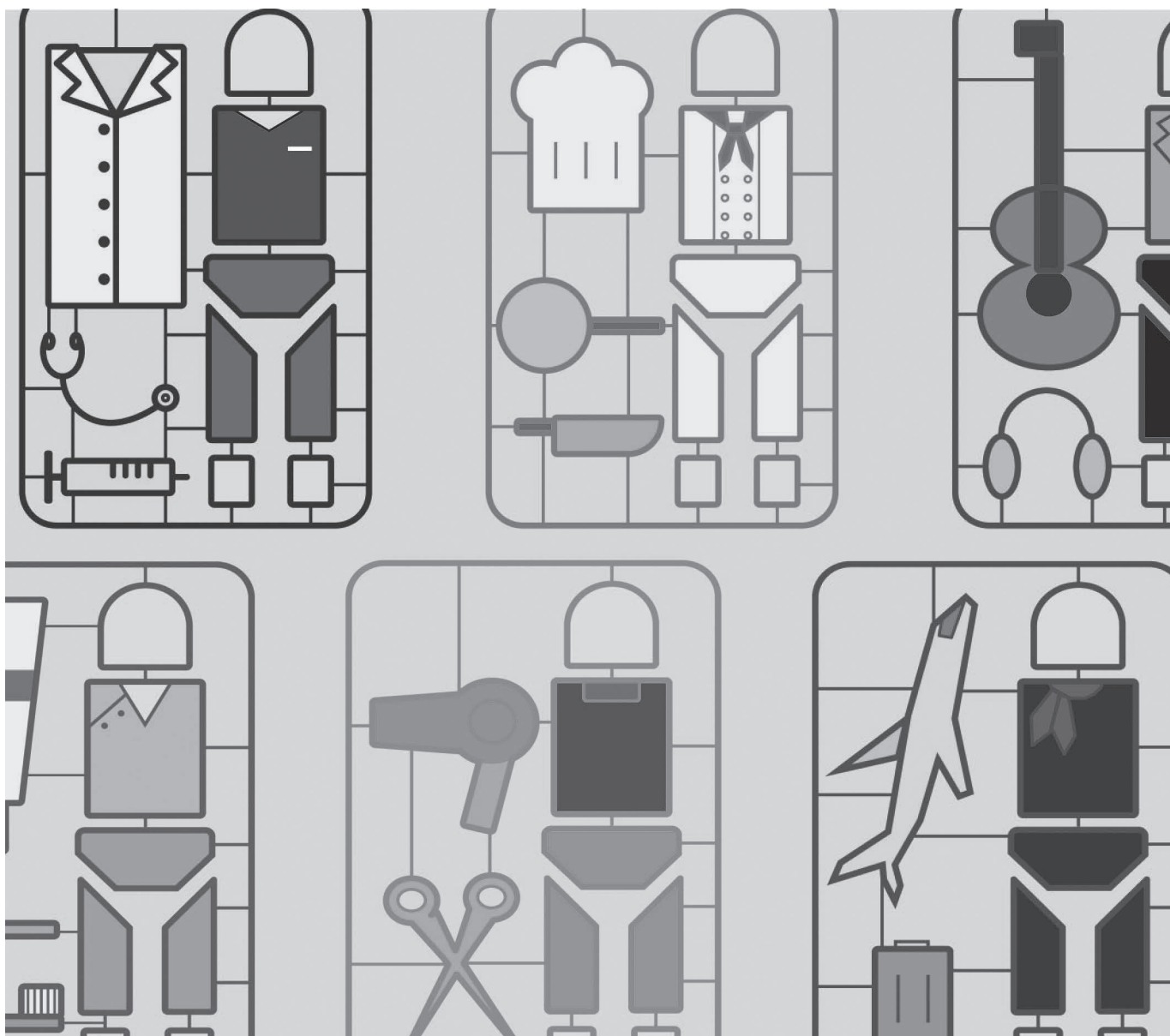
多摩地区高等学校進路指導協議会 高専連携キャリア教育
多摩地区専修学校協議会

専門学校チャレンジプログラム 受講案内

受講料 無 料

一部教材費がかかるものもあります

- 受講資格：多摩地区の高校生（他地域の高校生でも参加が可能です）
- 提出書類：所定のエントリーシート（裏表紙のエントリーシートご利用いただけます ※コピー可）
- 受付期間：講座の1週間前（※直前の場合は、各専門学校にお問合せ下さい）
- エントリーシートの提出先：受講希望の専門学校



目次

アポロ美容理容専門学校	p.1
▶理容、美容	
大原簿記公務員医療福祉保育専門学校立川校	p.1
▶保育士・幼稚園教諭、医療事務、公務員	
国際製菓専門学校	p.2
▶製菓、製パン	
国際文化理容美容専門学校国分寺校	p.3
▶理容、美容	
専門学校 社会医学技術学院	p.4
▶理学療法士、作業療法士	
東京多摩調理製菓専門学校	p.5
▶調理師、製菓、製パン	
多摩リハビリテーション学院専門学校	p.6
▶理学療法士、作業療法士、介護福祉士	
東京エアトラベル・ホテル専門学校	p.7
▶エアラインサービス、英語キャリア、ホテル、ブライダル、ビジネス、観光&ツーリズム、鉄道交通	
東京工学院専門学校	p.8
▶コンサート・イベント、音響芸術、映像メディア、ミュージック、声優・演劇、アニメ・マンガ、デザイン、ゲームクリエイター、CGクリエイター、スポーツビジネス、こども、建築、インテリアデザイン、情報システム、電気電子、航空、法律情報、ビジネス情報	
東京西の森歯科衛生士専門学校	p.9
▶歯科衛生士	
東京YMCA医療福祉専門学校	p.9
▶介護福祉士、作業療法士	
東邦歯科医療専門学校	p.9
▶歯科技工士、歯科衛生士	
西東京調理師専門学校	p.10
▶調理師	
日商簿記三鷹福祉専門学校	p.10
▶ビジネス、簿記、プログラミング	
日本工学院八王子専門学校	p.11
▶デザイン、CG映像、ゲームクリエイター、情報処理、ロボット、電子・電気、機械設計、建築設計、自動車整備、コンサート・イベント、スポーツトレーナー	

『チャレンジプログラム』は多摩地区専修学校協議会の会員の専門学校に、高校生の受講を認める制度で、専門学校で行われている授業を受けることができるというものです。このプログラムには、多摩地区の高等学校に在籍するみなさんであれば、誰でも応募することができます。各専門学校では、科目履修生などとして授業に出席することになります。

受講料は無料です(但し、一部教材費負担有)。受講できる授業の詳細はこの案内を参考にしてください。

なお、専門学校に詳しい授業内容やエントリー方法等のお問い合わせをされる際は、高校の先生を通じてお願いいたします。高校生からのお問い合わせについてはご遠慮ください。

(※各専門学校の授業時間割は変更される場合がありますので、ご了承ください。)

アポロ美容理容専門学校



問合せ先	〒 192-0903 東京都八王子市万町 23-2 【TEL】 042-621-6161 【FAX】 042-621-6171 【URL】 https://apollobb.ac.jp			
学 科 受講科目	講 座 内 容	人 数	開 催 日	開 催 時 間
美容科 理容科	理美容W体験 カット&シェービング	各6名	6/8 ㊦	13:00 ~ 15:00
	美容師国家試験課題に挑戦 カット&ワインディング		6/23 ㊦	
	楽しく体験 ヘアカラー		6/29 ㊦	

大原簿記公務員医療福祉保育専門学校立川校

問合せ先	〒 190-0014 東京都立川市緑町 4-8 【TEL】 042-528-8023 【FAX】 042-528-8026 【URL】 https://school.o-hara.ac.jp/tachikawa/			
学 科	講 座 内 容	人 数	開 催 日	開 催 時 間
こども保育学科	保育者のお仕事体験イベント 『七夕祭り』	5名	6/23 ㊦	10:00 ~ 12:00
	保育者のお仕事体験イベント 『お誕生日会』	5名	7/21 ㊦	10:00 ~ 12:00
	保育者のお仕事体験イベント 『乳児保育体験』	5名	8/18 ㊦	10:00 ~ 12:00
医療事務学科	医療事務基礎講座【夏期講座】 ※2日間ご参加ください	5名	8/21 ㊦	10:00 ~ 15:00
		5名	8/25 ㊦	10:00 ~ 15:00

国際製菓専門学校

問合せ先 〒 190-0012 東京都立川市曙町 1-32-1
 【TEL】 042-540-8181 【FAX】 042-540-8500 【URL】 <https://kokusai-seika.com>

学 科	講 座 内 容	人 数	開 催 日	開 催 時 間
製菓総合専門士科 菓子製パン科	デコレーションの基礎 「絞りをマスターしよう!」	各日 32名	4/13 (土)	10:00 ~ 12:00
			6/9 (日)	14:00 ~ 16:00
			8/6 (火)	10:00 ~ 12:00
	デコレーションの基礎 「パイピングをマスターしよう!」		5/19 (日)	10:00 ~ 12:00
			7/6 (土)	13:00 ~ 15:00
			8/20 (火)	10:00 ~ 12:00
	デコレーションの基礎 「技術特待生練習会!」		9/7 (土)	14:00 ~ 16:00
9/28 (土)		14:00 ~ 16:00		
製菓総合専門士科 菓子製パン科	90分 イチゴのロールケーキ	各日 32名	4/13 (土)	10:00 ~ 11:30
	150分 イチゴのショートケーキ		4/21 (日)	10:00 ~ 12:30
	150分 母の日のケーキ		5/11 (土)	13:00 ~ 15:30
	150分 クロワッサン		5/11 (土)	13:00 ~ 15:30
	90分 エクレア		5/19 (日)	10:00 ~ 11:30
	150分 レアチーズケーキ		6/1 (土)	13:00 ~ 15:30
	90分 バラのデニッシュ		6/9 (日)	14:00 ~ 15:30
	150分 マカロンケーキ		6/22 (土)	13:00 ~ 15:30
	150分 メロンパン		6/22 (土)	13:00 ~ 15:30
	90分 クレープの皿盛り		7/6 (土)	13:00 ~ 14:30
	150分 フルーツロール		7/20 (土)	10:00 ~ 12:30
	150分 マカロンケーキ		7/25 (水)	13:00 ~ 15:30
	180分 フランスパンの日		7/30 (火)	10:00 ~ 13:00
	150分 桃のパンナコッタ&桃のゼリー		8/1 (水)	13:00 ~ 15:30
	150分 レアチーズケーキ		8/6 (火)	10:00 ~ 12:30
	150分 ジャンボピザ		8/7 (水)	13:00 ~ 15:30
	180分 フルーツショートケーキ		8/20 (火)	10:00 ~ 13:00
	150分 オムレット		8/23 (金)	13:00 ~ 15:30
	150分 マカロン+アイシング仕上げ		8/29 (水)	10:00 ~ 12:30
	150分 カレーパン		9/7 (土)	14:00 ~ 16:30
150分 マカロン+アイシング仕上げ	9/28 (土)	14:00 ~ 16:30		

国際文化理容美容専門学校国分寺校



問合せ先

〒 185-0021 東京都国分寺市南町 3-22-14
 【TEL】 042-321-0002 【URL】 <https://kokusaibunka.ac.jp>

学 科	講 座 内 容	人 数	開 催 日	開 催 時 間
理容科・美容科 (全12回※) ※ A コース ※ B コース ※ C コース のみも受講可能	① パーマネントウェーヴィング ウィッグ実習	30名	6/15 ㊦	14:00 ~ 16:00
	② ヘアセッティング ヘアアレンジ ウィッグ実習		6/22 ㊦	14:00 ~ 16:00
	③ シャンプーイング モデル実習		7/6 ㊦	14:00 ~ 16:00
	④ 特別体験入学会・理美容の技術体験 ヘアショー・施設見学		7/13 ㊦	13:30 ~ 16:30
	⑤ パーマネントウェーヴィング ウィッグ実習		7/23 ㊧	9:30 ~ 11:30
	⑥ ヘアカット ウィッグ実習		7/24 ㊧	9:30 ~ 11:30
	⑦ 総合実習・スタイリング理論 メンズカット・スタイリング		7/25 ㊧	9:30 ~ 11:30
	⑧ ネイル モデル実習		7/26 ㊨	9:30 ~ 11:30
	⑨ メイクアップ モデル実習		8/26 ㊩	9:30 ~ 11:30
	⑩ パーマネントウェーヴィング ウィッグ実習		8/27 ㊧	9:30 ~ 11:30
	⑪ シャンプーイング モデル実習		8/28 ㊧	9:30 ~ 11:30
	⑫ ヘアセッティング ヘアアレンジ ウィッグ実習		8/29 ㊧	9:30 ~ 11:30

人を美しく整えるためのトータルビューティラーを学ぶ理容美容専門学校です。
 校是「つくす心」にある人間力を育て、即戦力として各方面で活躍できるよう指導しています。
 これまで、本校のチャレンジプログラムには、1041人(延べ人数)もの高校生が受講して、理容美容
 専門学校に進んだ方々は今、理美容業界で活躍しています。

- 受講費無料・教材費 3000 円 (A・B・C コース全12回※)
- A・B・C 各コース 4 回※のみの受講も可能です (各コースの教材費は 1000 円となります)
- 新型コロナウイルス感染症の拡大状況により講座内容、日程が変更になる可能性があります。

学校法人 日本リハビリテーション学舎
専門学校 社会医学技術学院



問合せ先

〒184-8508 東京都小金井市中町 2-22-32
【TEL】 042-384-1030 【FAX】 042-385-0118 【URL】 <https://www.sigg.ac.jp/>

学 科	講 座 内 容	人 数	開 催 日	開 催 時 間
理学療法学科 (昼間部・夜間部)	聴診器を使って何がわかる？ ～血圧測定・呼吸の音・心臓の音を 聴いてみよう～	15名	4/27(土)	10:00～12:50
作業療法学科 (昼間部)	自分の心身の状態をチェック 自分の思い通りにいくか試してみよう			
理学療法学科 (昼間部・夜間部)	運動が上手になるためのコツ ～丹田を意識することの重要性を 実践してみよう～	15名	5/25(土)	10:00～12:50
作業療法学科 (昼間部)	昔なじみの活動を使った高齢の方に対する 作業療法を体験してみよう			
理学療法学科 (昼間部・夜間部)	からだの動かし方を変えてみる ～からだと動きの仕組みについて 知ってみよう～	15名	6/23(土)	10:00～12:50
作業療法学科 (昼間部)	何をするかお楽しみ ～作業療法の面白み～			
理学療法学科 (昼間部・夜間部)	エコーって何が見えるの？ ～超音波画像診断装置で筋肉や関節の動き を見てみよう～	15名	7/27(土)	10:00～12:50
作業療法学科 (昼間部)	遊んで作業療法！ ～ワクワクが心と体を元気にする！～			
理学療法学科 (昼間部・夜間部)	足関節捻挫(ねんざ)は自然に治るの？ ～スポーツ現場でよくおきる「ねんざ」は 靭帯の損傷です。きちんと対処しよう～	15名	8/25(土)	10:00～12:50
作業療法学科 (昼間部)	自然の香り! ハーブオイル作りで考える心と身体の作業療法			
理学療法学科 (昼間部・夜間部)	力強くてキレもある!そんな動きのオハナシ ～筋肉と関節の仕組み～	15名	9/28(土)	10:00～12:50
作業療法学科 (昼間部)	リラクゼーションプログラム 作業療法を体験してみよう			

※両学科の授業にご参加いただけます。

東京多摩調理製菓専門学校

問合せ先	〒 206-8215 東京都多摩市関戸 4-20-3 【TEL】 042-375-8215 【FAX】 042-376-1770 【URL】 https://www.tamacho.ac.jp/			
学 科	講 座 内 容	人 数	開 催 日	開 催 時 間
調理高度技術学科 調理師科 調理師科 調理・製菓コース	さくさく天ぷら冷やしめん&和風パフェ	20名	7/29 ㊤	11:00 ~ 13:30
調理高度技術学科 調理師科 調理師科 調理・製菓コース	塩パン&メロンパン	20名	8/3 ㊥	11:00 ~ 13:30
調理高度技術学科 調理師科 調理師科 調理・製菓コース	ウイナーロール& オリジナルクッキー缶を作ろう!	20名	8/21 ㊦	11:00 ~ 13:30



デザイン | 大野 優妃 さん
日本工学院八王子専門学校 デザイン科
グラフィックデザイン専攻 1年

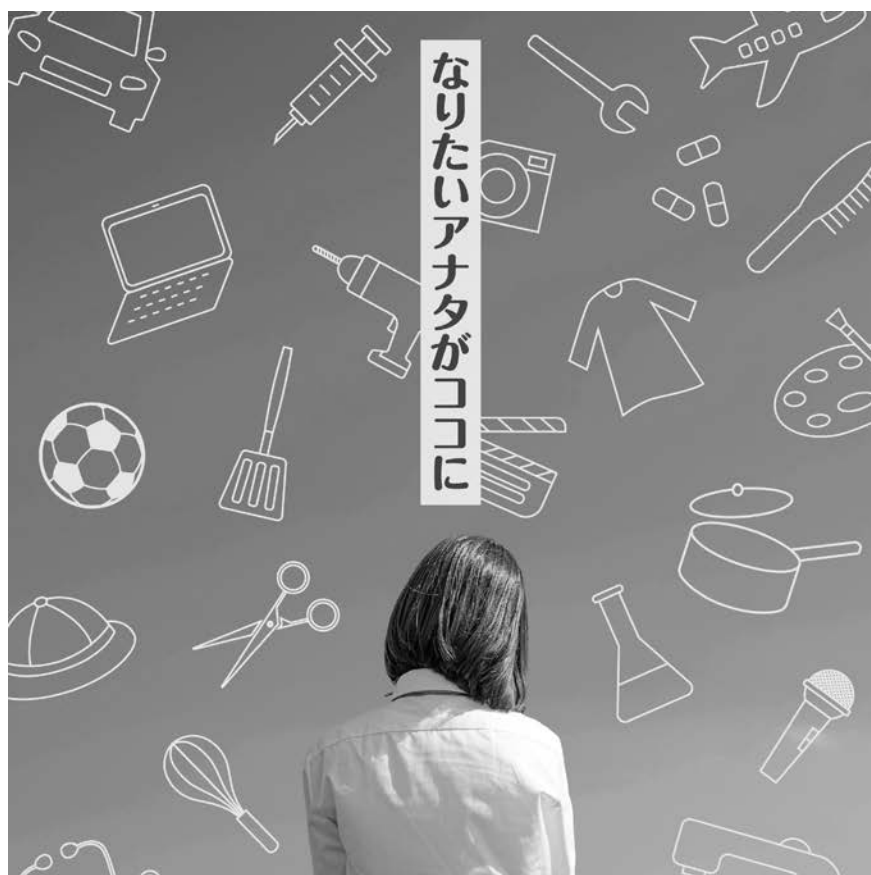
多摩リハビリテーション学院専門学校

問合せ先 〒 198-0004 東京都青梅市根ヶ布 1-642-1
 【TEL】 0428-21-2001 【FAX】 0428-21-2410 【URL】 <https://www.tama-riha.ac.jp>

学 科	講 座 内 容	人 数	開 催 日	開 催 時 間
理学療法学科	腰痛を抱えている方への理学療法 ～1回でも腰が痛くなった事はありませんか?～	5名	5/11 ⊕	13:00～15:00
	「歩く」を分析してみよう ～私ってどんな歩き方をしてる?～	5名	6/8 ⊕	13:00～15:00
	理学療法士の筋力の評価 ～ヒトの筋の働きを可視化してみよう～	5名	6/22 ⊕	13:00～15:00
	効率的なヒトの動きってなんだろう! ～基本的動作をプロデュースしてみよう～	5名	7/13 ⊕	13:00～15:00
	理学療法士ってどんな仕事をしているの? ～「評価」と「治療」を体験してみよう!～	5名	7/27 ⊕	13:00～15:00
	日本一になったトレーナーがあなただけにそと 教える、スポーツ現場での理学療法士の関わり ～応急処置を体験してみよう～	5名	8/3 ⊕	13:00～15:00
	筋力増強運動とは ～姿勢が変化すると活動する筋も異なる!～	5名	8/18 ⊕	13:00～15:00
作業療法学科	作業療法士の働く場所 ～急性期から地域生活まで～	5名	5/11 ⊕	14:00～16:00
	ストレスって…敵?味方? ～身体とところの中で起こること～	5名	6/8 ⊕	14:00～16:00
	子どもの作業療法を体験しよう! ～教えることは楽しい!?～	5名	6/22 ⊕	14:00～16:00
	身体領域の作業療法って? ～業務内容のイメージをつけてみて!!～	5名	7/13 ⊕	14:00～16:00
	テストで良い点を取るゾー!? ～記憶力↑のまじないは～	5名	7/27 ⊕	14:00～16:00
	認知症を支える作業療法士とは ～楽しみながら認知症を理解しよう～	5名	8/3 ⊕	14:00～16:00
	自助具は作業療法士の武器なのです。 ～できないことができるってスバラシイ!!～	5名	8/18 ⊕	14:00～16:00
介護福祉学科	災害時における医療職について ～介護福祉士にできることを考える～	5名	5/11 ⊕	14:00～16:00
	電動リフトを使ってみよう ～力のいらぬ介護方法を学びます～	5名	6/8 ⊕	14:00～15:00
	新聞紙でエコバッグを作ってみよう ～人のためになりたい願いを叶えて～	5名	6/22 ⊕	14:00～16:00
	老いるってなんだろう? ～年をとると体に起こること～	5名	7/13 ⊕	14:00～16:00
	学校で寝てみよう! ～しわの無いシーツで寝床を作ってみよう～	5名	7/27 ⊕	14:00～16:00
	介護が必要な人はどんな人?パート2 ～車いすに乗って外出してみよう!～	5名	8/3 ⊕	14:00～16:00
	感染症について考える ～様々な感染予防を知ろう～	5名	8/18 ⊕	14:00～16:00

東京エアトラベル・ホテル専門学校

問合せ先	〒 184-8543 東京都小金井市前原町 5-1-29 【TEL】 042-387-5111 【FAX】 042-387-4800 【URL】 https://www.technosac.jp/			
学 科	講 座 内 容	人 数	開 催 日	開 催 時 間
エアラインサービス科	これからのエアライン業界 学び方目指し方講座(機内アナウンス)	10名	6/2㊥ 8/4㊥ 9/1㊥	13:00～15:00
英語キャリア科	会話に役立つ10フレーズ &語学が活かせるキャリアの描き方ガイド	10名	6/2㊥ 8/4㊥ 9/1㊥	13:00～15:00
ホテル科	ホテルサービス実習 (レストラン、カクテル、ベツトメイク)学び方 目指し方ガイド	10名	6/2㊥ 8/4㊥ 9/1㊥	13:00～15:00
ブライダル科	ブライダル実習&業界早わかり、学び方 目指し方ガイド	10名	6/2㊥ 8/4㊥ 9/1㊥	13:00～15:00
観光&ツーリズム科	これからの観光業界 (今、旅がおもしろい～人が集まる場所って～?) 学び方&目指し方ガイド	10名	6/2㊥ 8/4㊥ 9/1㊥	13:00～15:00
鉄道交通科	これからの鉄道業界～変わる鉄道ビジネス～ 元運転士による学び方&目指し方ガイド	10名	6/2㊥ 8/4㊥ 9/1㊥	13:00～15:00



デザイン | 白田 太一 さん
日本工学院八王子専門学校 デザイン科
グラフィックデザイン専攻1年

東京工学院専門学校

問合せ先 〒 184-8543 東京都小金井市前原町 5-1-29
 【TEL】 042-387-5111 【FAX】 042-387-4800 【URL】 <https://www.technosac.jp/>

学 科	講 座 内 容	人 数	開 催 日	開 催 時 間
コンサート・イベント科	音って?照明って?制作って?特効って? 音楽ライブスタッフを体験	10名	6/2 ㊥ 8/4 ㊥ 9/1 ㊥	13:00 ~ 15:00
音響芸術科	アフレコ収録チャレンジ	10名	6/2 ㊥ 8/4 ㊥ 9/1 ㊥	13:00 ~ 15:00
映像メディア学科	君も動画クリエイター、 YouTubeデビューしよう!	10名	6/2 ㊥ 8/4 ㊥ 9/1 ㊥	13:00 ~ 15:00
ミュージック科	在校生による(ギター・ドラム・ボーカル・ DTM・音楽理論)レッスン	10名	6/2 ㊥ 8/4 ㊥ 9/1 ㊥	13:00 ~ 15:00
声優・演劇科	アフレコ&ボイスサンプル体験	10名	6/2 ㊥ 8/4 ㊥ 9/1 ㊥	13:00 ~ 15:00
アニメ・マンガ科	世界に1つだけのオリジナルキャラクターを 描こう	10名	6/2 ㊥ 8/4 ㊥ 9/1 ㊥	13:00 ~ 15:00
デザイン科	世界で通用するピクトグラムを考えよう	10名	6/2 ㊥ 8/4 ㊥ 9/1 ㊥	13:00 ~ 15:00
ゲームクリエイター科 CGクリエイター科	ゲームキャラクター制作に挑戦	10名	6/2 ㊥ 8/4 ㊥ 9/1 ㊥	13:00 ~ 15:00
スポーツビジネス科	怪我をしたときの救急処置 テーピングの方法を覚えよう!	10名	6/2 ㊥ 8/4 ㊥ 9/1 ㊥	13:00 ~ 15:00
こども科	ピアノレッスン(初心者の方も苦手な方も、楽 しめる曲にチャレンジしよう)	10名	6/2 ㊥ 8/4 ㊥ 9/1 ㊥	13:00 ~ 15:00
建築学科 インテリアデザイン科	ケンチク模型をつくろう	10名	6/2 ㊥ 8/4 ㊥ 9/1 ㊥	13:00 ~ 15:00
情報システム科	プログラム学習 数字当てゲームを作成しよう	10名	6/2 ㊥ 8/4 ㊥ 9/1 ㊥	13:00 ~ 15:00
電気電子科	クリーンエネルギーについて考えてみよう	10名	6/2 ㊥ 8/4 ㊥ 9/1 ㊥	13:00 ~ 15:00
航空学科	フライトシミュレーターを体験しよう	10名	6/2 ㊥ 8/4 ㊥ 9/1 ㊥	13:00 ~ 15:00
公務員科	AIで東京の10年後を予測しよう	10名	6/2 ㊥ 8/4 ㊥ 9/1 ㊥	13:00 ~ 15:00
法律情報科	日常の法律問題を知ろう	10名	6/2 ㊥ 8/4 ㊥ 9/1 ㊥	13:00 ~ 15:00
ビジネス情報科	業界研究で未来の仕事を見つけよう	10名	6/2 ㊥ 8/4 ㊥ 9/1 ㊥	13:00 ~ 15:00

東京西の森歯科衛生士専門学校

問合せ先	〒 196-0002 東京都昭島市拝島町 3970-13 【TEL】 042-543-0118 【FAX】 042-543-0200 【URL】 http://www.ntdhc.ac.jp/			
学 科	講 座 内 容	人 数	開 催 日	開 催 時 間
歯科衛生士科	ガイダンス 歯科衛生士の使用する器具にふれてみよう	16名	7/30 ㊦	9:30 ~ 11:00
	実習① 歯科材料を使って、歯型の石膏模型を作ってみよう		7/31 ㊦	
	実習② 歯型の石膏模型を使って、歯科用セメントを詰めてみよう		8 / 1 ㊦	

東京YMCA医療福祉専門学校

問合せ先	〒 186-0003 東京都国立市富士見台 2-35-11 【TEL】 042-577-5521 【FAX】 042-577-5506 【URL】 https://tokyo.ymca.ac.jp/ifs/			
学 科	講 座 内 容	人 数	開 催 日	開 催 時 間
介護福祉科	高齢者施設ってどんな所? デイサービスに行ってみよう	5名	5/25 ㊥	14:00 ~ 16:00
	手話体験講座・自己紹介から始めよう	5名	6 / 2 ㊥	
	わくわく・ドキドキ! 福祉用具体験	5名	6/22 ㊥	
作業療法学科	今ある力で体を動かす ～寝返りから立つまで～	5名	5/25 ㊥	
	箱を作って性格がわかる? ～あなたのセンスもわかるかも～	5名	6 / 2 ㊥	
	リハビリクイズ!これは何に使う?	5名	6/22 ㊥	

東邦歯科医療専門学校

問合せ先	〒 191-0032 東京都日野市三沢 1-1-1 【TEL】 042-591-5364 【FAX】 042-593-2425 【URL】 https://toho-dc.ac.jp			
学 科	講 座 内 容	人 数	開 催 日	開 催 時 間
歯科技工士学科	歯科材料や器具に触れ、技工物の製作工程体験 オリジナルグッズを作ってみよう!!	5名	5/12 ㊥	10:00 ~ 13:00
			6/16 ㊥	
			7/13 ㊥	
			8 / 4 ㊥	
歯科衛生士科	実際に器材を使って予防処置や診療補助など 歯科衛生士のお仕事を体験してみよう!	10名	5/12 ㊥	10:00 ~ 12:00
			6/16 ㊥	
			7/13 ㊥	
			8 / 4 ㊥	

西東京調理師専門学校

問合せ先	〒 190-0011 東京都立川市高松町 3-15-5 【TEL】 042-548-1689 【FAX】 042-548-1690 【URL】 https://www.tanaka.ac.jp/cuisine/			
学 科	講 座 内 容	人 数	開 催 日	開 催 時 間
専門調理師科 調理師科 調理師科（夜間部） ※各開催日ごとにお申込みができます。	調理実習「春の絶品ちらし寿司」	各日 8名	5/26 ㊥	10:00 ~ 13:00
	調理実習「スパゲッティ ペスカトーレ」		6/22 ㊥	
	調理実習「冷やし中華」		7/20 ㊥	
	調理実習 「センスを磨こうデザートプレート」	各日 5名	7/27 ㊥	
	調理実習「皮から作る手作り餃子」		8 / 3 ㊥	
	調理実習「トマトの冷製カップペリーニ」		8 / 7 ㊥	
	調理実習「天ぷら御膳」		8/23 ㊥	
	調理実習「カフェ風タコス」		9/14 ㊥	
調理実習「四川麻婆豆腐」	9/21 ㊥			

日商簿記三鷹福祉専門学校

問合せ先	〒 181-0013 東京都三鷹市下連雀 4-19-11 【TEL】 0422-44-6121 【URL】 https://sb-nm.ac.jp			
学 科	講 座 内 容	人 数	開 催 日	開 催 時 間
情報ビジネス学科	Pythonで株価や仮想通貨の分析体験 値動きや売り買いのタイミング教えます	10名	6/15 ㊥	14:00 ~ 16:00
	Webサイトを作ってみよう! HTML/CSS体験		7/13 ㊥	
	Solidityでスマートコントラクト体験 ホテルの予約システム		7/27 ㊥	

日本工学院八王子専門学校

問合せ先 〒 192-0981 東京都八王子市片倉町 1404-1
 【TEL】 042-636-0511 【FAX】 042-636-8620 【URL】 <https://www.neec.ac.jp/>

学 科	講 座 内 容	人 数	開 催 日	開 催 時 間
コンサート・イベント科	800名収容ホールでコンサートスタッフの仕事体験してみよう!	20名	6/9 ㊥	10:00 ~ 12:00
ミュージックアーティスト科	「DAW基礎講座」 ～ボカロソフトを使って作曲体験してみよう～	10名	6/2 ㊥	10:00 ~ 12:00
音響芸術科	「音楽ミキシング講座」 ～Pro Toolsを楽曲のMixを体験してみよう!～	10名	6/2 ㊥	13:00 ~ 15:00
AM 電子・電気科 PM 機械設計科	Bluetoothオーディオを作ろう 3D CADでデザインしたBluetoothオーディオを作ってみよう。 AM 電子基板はんだ付け&プログラム PM 3DCADで型をデザイン	5名	7/27 ㊤	10:00 ~ 15:00 (昼食付)
情報処理科	「アイデアソン」 MESHを使ってアイデアをカタチにしてみよう!! https://meshprj.com/jp/feature/index.html	10名	8/19 ㊥	10:00 ~ 12:00
デザイン科 インテリアデザイン専攻 プロダクトデザイン専攻 グラフィックデザイン専攻 イラストレーション専攻	ミニチュア雑貨で空間をデザインしよう!!	10名	8/24 ㊥	10:00 ~ 15:00 (昼食付)
ゲームクリエイター科四年制 ゲームプログラマーコース ゲームプランナーコース ゲームクリエイター科	「ゲームエンジンUnityで3Dゲーム制作」 ゲーム業界標準のアプリUnityで、簡単な3Dゲーム作成し、ゲームプログラミングの基礎やゲームデザインの基礎を体験してみよう。また、学生が制作したゲームの試遊もできます。	5名	6/2 ㊥ 6/9 ㊥ 6/16 ㊥ 6/23 ㊥ 7/7 ㊥ 7/14 ㊥ 7/21 ㊥ 7/27 ㊤ 7/28 ㊥	13:00 ~ 15:00

※上記の講座は、軽音部やパソコン部、クラフト部など「部活団体」での参加も大歓迎です。
 部活参加の場合、定員より多くても受入可能です。042-636-0511 までお問合せ下さい。

多摩地区高等学校進路指導協議会 高専連携キャリア教育 専門学校 チャレンジプログラム エントリーシート

「専門学校チャレンジプログラム」は、多摩地区の高等学校に在籍する2年生以上(1年生は2学期より)のみなさんに、参加校の専門学校の実習や技術に直接触れてもらうプログラムです。将来の職業に通じる高度で専門的な科目を楽しみながら学んでみる事で、自分の向き不向きもわかるかも。在学中に専門学校で学べるチャンスです。少しでも興味や関心を持ったら積極的にチャレンジしてみてください。

※ボールペン等で記入してください(鉛筆不可)

フリガナ					写真貼り付け (タテ4cm×ヨコ3cm) (任意)
氏名	(男・女) 20__年__月__日生				
現住所	□□□□-□□□□ Tel. _____				
学校名	__立__ __立__ 高等学校(全日・定時・通信) __年在学中 20__年__月現在				
受講希望学校	__ __ __ __ 専門学校 __ __ __ __ 学科				
受講希望科目 ※希望順に記入すること	No.	受講講座内容	開講日	開講時間	専門学校欄
	1		前期 後期		
	2		前期 後期		
	3		前期 後期		
	4		前期 後期		
	5		前期 後期		

希望理由	<hr/> <hr/> <hr/> <hr/> <hr/> <hr/> <hr/> <hr/> <hr/> <hr/>				
------	---	--	--	--	--

以下の欄については、高等学校にてご記入ください

推薦書	<hr/> <hr/> <hr/> <hr/> <hr/> <hr/> <hr/> <hr/> <hr/> <hr/>				
学校長名 (任意)	(印)	担当教諭	(印)	本人との関係	_____
本件に関する 担当・連絡先	ご担当者氏名		Tel. _____		

多摩専の
HPIはこちら <http://tamasen.org/>



※切り取るか、コピーをご提出下さい

詳しくはお問合せ下さい

多摩地区高等学校進路指導協議会 高専連携キャリア教育 専門学校 チャレンジプログラム エントリーシート

「専門学校チャレンジプログラム」は、多摩地区の高等学校に在籍する2年生以上(1年生は2学期より)のみなさんに、参加校の専門学校の実習や技術に直接触れてもらうプログラムです。将来の職業に通じる高度で専門的な科目を楽しみながら学んでみる事で、自分の向き不向きもわかるかも。在学中に専門学校で学べるチャンスです。少しでも興味や関心を持ったら積極的にチャレンジしてみてください。

※ボールペン等で記入してください(鉛筆不可)

フリガナ					写真貼り付け (タテ4cm×ヨコ3cm) (任意)
氏名	(男・女) 20__年__月__日生				
現住所	Tel. _____				
学校名	____立____高等学校(全日・定時・通信) ____年在学中 20__年__月現在				
受講希望学校	____専門学校____学科				
受講希望科目 <small>*希望順に記入すること</small>	No.	受講講座内容	開講日	開講時間	専門学校欄
	1		前期 後期		
	2		前期 後期		
	3		前期 後期		
	4		前期 後期		
	5		前期 後期		

希望理由	
------	--

以下の欄については、高等学校にてご記入ください

推薦書		
学校長名 (任意)	①	担当教諭 ①
本人との関係	_____	
本件に関する 担当・連絡先	ご担当者氏名	Tel. _____

多摩専の
HPはこちら

<http://tamasen.org/>



※切り取るか、コピーをご提出下さい

詳しくはお問合せ下さい