

多摩専

東京・多摩地区専門学校ガイド2025

夢見た自分に

デザイン | 大野 優妃 さん
日本工学院八王子専門学校
デザイン科 グラフィックデザイン専攻1年

未来のキャリアをイメージ！自分に合った専門技術

今改めて注目されているのが、「手に職を付ける」ことがキーワード。いつの時代にも専門技術を身につけている人は強い!のです。やりたい事・好きな事・得意な事を仕事にして、活躍するには専門学校が最適です。環境の整った学校で、新たな自分を発見できるはず、さあ一緒に将来の夢に向かって進んでいこう!

工 工業・テクノロジー 分野

製造業は日本のGDP約2割を占めます、優秀なモノづくりが日本の産業・文化の発展を支えています。「モノづくり大国日本」のさらなる発展を目指す。

目指す職業

建築士、自動車整備士、プログラマー

学校

日本工学院八王子専門学校
東京工学院専門学校
町田デザイン&建築専門学校



医 医療・福祉 分野

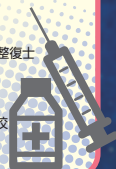
人間の生命にかかわる仕事。大きなやりがいと、高度な技術が求められる高齢化が進み、医療と介護や地域に根差した体制が求められる。今後は予防医療やリハビリテーション等の需要が高まる。

目指す職業

理学療法士、作業療法士、歯科技工士、歯科衛生士、鍼灸師、柔道整復士

学校

日本工学院八王子専門学校、東邦歯科医療専門学校
東京西の森歯科衛生士専門学校、東京YMCA医療福祉専門学校
アルファ医療福祉専門学校、専門学校社会医学技術学院
多摩リハビリテーション学院専門学校



美 美容・理容 分野

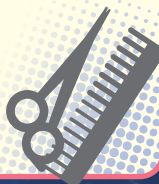
ヘアカットだけにとどまらず、現在は「トータルビューティー」が基本。メイク・エステネイルなど、人々を「キレイ」にする仕事。

目指す職業

理容師、美容師、メイクアップアーティスト、
ネイリスト、エステシャン、アリストなど

学校

国際文化理容美容専門学校国分寺校
アポロ美容理容専門学校



教 教育・社会福祉・スポーツ 分野

少子高齢化社会に対し、地域福祉・スポーツ・健康分野で心と体の健康をケアできる人材を育てる。

目指す職業

保育士、幼稚園教諭、介護福祉士、社会福祉士
スポーツインストラクター

学校

日本工学院八王子専門学校、東京工学院専門学校
東京YMCA医療福祉専門学校
アルファ医療福祉専門学校、日商簿記三鷹福祉専門学校
太原簿記公務員医療福祉保育専門学校立川校



デ デザイン・アート 分野

あなたのクリエイティブスキルが決め手になる世界。クライアントからの要望に応じたデザインを考案する、あなたの感性が活かせる仕事。

目指す職業

グラフィックデザイナー、インテリアデザイナー、イラストレーター、
アニメーター、ミュージシャン、声優

学校

日本工学院八王子専門学校
東京工学院専門学校
町田デザイン&建築専門学校



キャリアデザインに向けて

Research I 関心のある

Research II 複数の専門

Research III 実際に専門

を身につける道を探そう！

Career Design

栄 栄養・調理・製菓 分野

食事の提供・栄養の指導等、子どもから高齢者、病気の
 方まで、あらゆる施設に対応。献立作成から調理技術の
 習得まで、様々な場所で活躍。

目指す職業

栄養士、管理栄養士、調理師、製菓衛生師、
 菓子製造技能士、パン製造技能士

学校

東京多摩調理製菓専門学校、西東京調理師専門学校
 吉祥寺 二葉栄養調理専門職学校、大竹栄養専門学校
 国際製菓専門学校、吉祥寺 二葉製菓専門職学校
 萌愛調理師専門学校



ビ ビジネス・AI 分野

社会に出ていくうえで、役立つスキルを身につける。
 IT・コミュニケーション・マナー事務・経理・語学を磨き、
 様々な業界で活躍できる人材を育成する

目指す職業

公務員、医療秘書、ホテルスタッフ、
 キャビンアテンダント、ブライダルアテンダント

学校

日本工学院八王子専門学校、東京工学院専門学校
 東京エアトラベル・ホテル専門学校、日商簿記三鷹福祉専門学校
 大原簿記公務員医療福祉保育専門学校立川校



CONTENTS

日本工学院八王子専門学校	3
東京工学院専門学校	5
東邦歯科医療専門学校	7
東京西の森歯科衛生士専門学校	8
専門学校社会医学技術学院	9
多摩リハビリテーション学院専門学校	10
国際製菓専門学校	11
西東京調理師専門学校	12
東京多摩調理製菓専門学校	13
大竹栄養専門学校	14
吉祥寺 二葉栄養調理専門職学校	15
吉祥寺 二葉製菓専門職学校	16
萌愛調理師専門学校	17
国際文化理容美容専門学校国分寺校	18
アポロ美容理容専門学校	19
東京 YMCA 医療福祉専門学校	20
アルファ医療福祉専門学校	21
日商簿記三鷹福祉専門学校	22
東京エアトラベル・ホテル専門学校	23
大原簿記公務員医療福祉保育専門学校立川校	24
町田デザイン&建築専門学校	25
◆ イベント開催レポート	26
◆ 多摩地区専修学校協議会のご案内	27
◆ 主催事業のご紹介	28

！ 本ガイドの活用方法

分野・専門学校の頁を

学校の違いを比較して

学校を訪問(見学)して

多摩地区専修学校協議会の
 HPをQRコードから



日本工学院八王子専門学校

学びのすべてがそろそろ近未来型キャンパス。

特 徴

日本工学院八王子専門学校のキャンパスは、緑豊かな大自然に包まれた南多摩丘陵に38万㎡にもおよぶ広大な敷地を誇ります。放送、アニメ、ゲーム、CG、音楽、工学、バイオ、造園、IT、AI、スポーツ、医療などの分野に多彩な学科・コースを設置し、プロ仕様の施設・設備を使用した授業により、各分野のスペシャリストを育成しています。また資格についても各省庁や機関から多数の認定を受けていて、就職の際にも非常に有利です。



【認定資格】

- <総務省>工事担任者／第一・二級陸上特殊無線技士／第二級陸上無線技術士／消防設備士
- <経済産業省>第二種電気工事士／第二・三種電気主任技術者／第1・2種ボイラー・タービン主任技術者
- <国土交通省>一級建築士／1・2級電気工事施工管理技士／1・2級土木施工管理技士／1・2級建築施工管理技士／1・2級造園施工管理技士／1・2級管工事施工管理技士／1・2級建設機械施工技士／二級ガソリン・ゼル自動車整備士／一級小型自動車整備士
- <厚生労働省>はり師／きゅう師／柔道整復師／舞台機構調整技能士〔音響〕1～3級／造園技能士2・3級／毒物劇物取扱責任者
- <東京都>二級建築士／木造建築士
- <(社)日本照明家協会>照明技術者技能認定2級
- <(社)日本イベント産業振興協会>イベント検定
- <(財)日本スポーツ協会>アスレティックトレーナー／ジュニアスポーツ指導員／水泳・テニスコーチ／テニス教師
- <(財)健康・体力づくり事業財団>健康運動実践指導者
- 他 ベンダー企業認定資格等多数

【奨学金】

2025年度の入学生を対象に本校独自の奨学金「若きつくりびと奨学金」を用意。その他、入学金免除制度などの奨学金に加え、日本学生支援機構奨学金制度、学費サポートプラン、東京都育英資金制度、新聞奨学生制度など多数のサポートを用意しています。

【就職実績(2024年3月卒業業者就職先)】

テレビ東京アート、フジアール、テルミック、セガ、東映アニメーション、旭プロダクション、コーエーテクモゲームス、タツノコプロ、ユーフォーテーブル、バンダイナムコスタジオ、カプコン、アイリスオーヤマ、アオイスタジオ、コナミグループ、日本ステージ、共立グループ、総合舞台、富士通、AGC、ODNソリューション、富士ソフト、KDDIエボルバ、IJJエンジニアリング、トランスコスモス、関電工、JVCケンウッド・サービス、パナソニックSSサービス、東京地下鉄、相模鉄道、セコム、芝浦エレクトック、AGC、カジマメカトロエンジニアリング、森永乳業、トヨタモビリティ東京、トヨタL&F神奈川、東京スバル、インプロブ、積水ハウス、住友不動産、加藤製作所、昭立造園、東洋グリーン、ミスノスポーツサービス、RIZAP、セントラルスポーツ、コロンビアスポーツウェアジャパン、ラコステ ジャパン、神原記念財団附属神原記念病院、あきる台病院、みなみ野循環器病院、相模原共同病院 他多数

設置学科

カレッジ	学科名(コース名)	修業年限	定員
クリエイターズ	放送芸術科※	2	120
	声優・演劇科※	2	80
	マンガ・アニメーション科四年制※	4	80
デザイン	マンガ・アニメーション科※	2	120
	ゲームクリエイター科四年制※	4	80
	ゲームクリエイター科※	2	80
ミュージック	CG映像科※	3	80
	デザイン科※ (グラフィックデザイン/イラストレーション/インテリアデザイン/デジタルデザイン)	3	80
	ミュージックアーティスト科※ (プレイヤー/ヴォーカリスト/サウンドクリエイターコース)	2	40
+	コンサートイベント科※	2	160
	音響芸術科※	2	40
	ダンスパフォーマンス科★	2	40
	ITスペシャリスト科※	4	80
テクノロジー	AIシステム科※	2	80
	情報処理科※	2	160
	ネットワークセキュリティ科※	2	40
	情報ビジネス科※	2	40
	ロボット科※	2	40
	電子・電気科※	2	120
	一級自動車整備科※	4	25
	自動車整備科※	2	75
	応用生物学科※	2	40
建築学科※	4	80	
建築設計科※	2	120	
土木・造園科※	2	40	
機械設計科※	2	40	

カレッジ	学科名(コース名)	修業年限	定員
スポーツ医療	スポーツトレーナー科三年制※	3	40
	スポーツトレーナー科※	2	40
	スポーツ健康学科三年制※ (スポーツインストラクター/スポーツビジネス/サッカー/テニスコース)	3	40
	スポーツ健康学科※ (スポーツインストラクター/スポーツビジネス/サッカー/テニスコース)	2	40
	鍼灸科※	3	30
	柔道整復科※	3	30
	医療事務科※	2	40

※職業実践専門課程認定学科
★2025年度新設

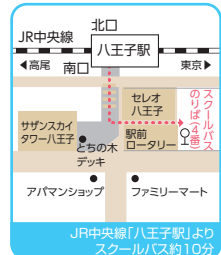


アクセス

〒192-0983 東京都八王子市片倉町1404-1



TEL. 0120-444-700
FAX. 042-636-8620
URL <https://www.neec.ac.jp>
E-mail info@stf.neec.ac.jp



東京工学院専門学校

見つめるのは今じゃない、未来だ！

特 徴

総合学院テクノスカレッジ(東京工学院専門学校/東京エアトラベル・ホテル専門学校の総称)では30学科の学生が一つのキャンパスで一緒になって学んでいることは、他の学校にない大きな強みです。

自身の専門学科だけで学ぶのではなく、多様な価値観をもつ相互が刺激を受け、協働力を身に着けることで成長を加速させていることです。

自分の未来を描く「卒業ビジョン」

将来を描きながら、その目標に向けて学ぶのが、テクノスカレッジの学修スタイル。5年後の「自分のありたい姿」を明確にすることで、自分に必要な力がわかり、学びのプランが立てやすくなります。それがテクノオリジナルの「卒業ビジョン」。

My 卒業ビジョンを描いた後の学修の流れ

入学

My 卒業ビジョンを描く

卒業ビジョンを描くことからテクノの学びはスタートします。

テクノの学び

卒業ビジョンで描いた目標にあわせた学びを選択し学修します。

バージョンアップしたMy卒業ビジョンを元に、自分のありたい姿に必要な力を磨く学びを常に変更します。
※在学中に繰り返す

My卒業ビジョンのバージョンアップ

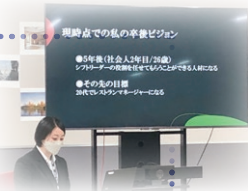
学修を進めていくなかで、My卒業ビジョンも常にバージョンアップ。学ぶべき内容をさらに具体的に学びのプランを再設定していきます。

卒業

社会で活躍できる・必要とされる人材へ

未来

「自分のありたい姿」を設定することで、卒業後のキャリアも明確になります。



留学生
入学可



設置学科



系統	学科名	コース名	年限・定員
芸術・エンターテインメント系	コンサート・イベント科	イベント企画コース	2年・60名
		ステージ制作コース	
		ステージ音響コース	
		ステージ照明コース	
		イベントビジネス大学コース	
	音響芸術科	音響芸術コース 大学コース	2年・40名
	映像メディア学科	放送メディアコース	2年・30名
		動画クリエイターコース 映像ビジネス・大学コース	
	ミュージック科	ヴォーカル&シンガー ソングライターコース	2年・30名
		プレイヤーコース サウンドデザイナーコース 大学コース	
声優・演劇科	声優コース	2年・40名	
	俳優コース 大学コース		
芸術・クリエイター系	ゲームクリエイター科	ゲームクリエイターコース	2年・40名
		おもちゃクリエイターコース 大学コース	
	アニメ・マンガ科	アニメーションコース	2年・70名
		マンガコース イラストレーションコース 大学コース	
	デザイン科	グラフィックデザインコース	2年・50名
		WEBデザインコース 大学コース	
	CGクリエイター科	CGクリエイターコース 大学コース	2年・30名

系統	学科名	コース名	年限・定員	
スポーツ教育系	スポーツビジネス科	スポーツトレーナーコース	2年・60名	
		スポーツインストラクターコース		
		スポーツマネジメントコース		
サッカーエキスパートコース 大学コース				
こども科	保育士・幼稚園教諭2種コース 大学コース	2年・40名		
公務員科	公務員コース 大学コース	2年・20名		
工学情報系	建築学科	建築設計コース	2年・40名	
		建築施工コース 情報&環境建築コース 一級建築士大学コース		
	インテリアデザイン科	インテリアデザインコース 大学コース	2年・20名	
		情報システム科		ITエンジニアコース AIシステムコース ICTクリエイターコース ITスペシャルコース大学コース
	電気電子学科	電気工学コース	2年・40名	
		電子技術コース 大学コース		
	航空学科	パイロットコース 大学コース	2年・20名	
	経営・法律・ビジネス系	大学併修学科		4年・40名
		教育専攻科	幼稚園教諭1種コース	4年・40名
			小学校教諭1種コース 保健体育教諭1種コース	
法律情報科		法律情報コース 大学コース	2年・30名	
ビジネス情報科		総合ビジネスコース	2年・30名	
	経営・起業コース 大学コース			
研究科		1年・20名		

アクセス

〒184-8543 東京都小金井市前原町5-1-29



TEL. 0120-634-200
 FAX. 042-387-4800
 URL. <https://technosac.jp/eng/>
 E-mail. info@technos.ac.jp



JR中央線武蔵小金井駅から「府中駅」行きバス8分
 京王線府中駅から「武蔵小金井」行きバス10分

東邦歯科医療専門学校

創立58年の歴史と伝統で即戦力と応用力がある歯科医療人を育成

特徴

平日と休日のメリハリのある日程と、座学から実習という流れのあるカリキュラムを組んでいます。1年を通して日本歯科大学から多くの教員を招き、基礎知識と応用力・最新の技術を学ぶことで即戦力となる教育を目指しています。

歯科技工士学科では、確かな技術と知識を持つ歯科医療のスペシャリストを育成するため、国家資格に向けての勉強だけでなく、最新のCADの授業を取り入れ就職先で必要な知識と技術を身につけます。

歯科衛生士学科では、1年次から苦手教科のフォローアップ体制をとり、必要な知識を1つひとつ身につけられるよう支援しています。また、最先端の口腔内スキャナーを導入し時代のニーズに合わせた授業を取り入れています。歯科技工士学科と歯科衛生士学科の学生の相互理解を深めることを目的とする合同実習を行い、より深く歯科医療を学ぶことができます。

本校の教育

- 国家試験合格率 技100% 衛100% (2022年3月卒業生実績)
- 国家資格に全員受験・全員合格を目指す学生一人ひとりの習熟度によって個別指導
- 日本歯科大学と連携した授業と実習
- 歯科医療事務検定3級が校内で取得可能 (歯科衛生士学科 選択授業)
- 毎年高い就職率



設置学科

- **歯科技工士学科**
 昼・2年制
 男女 定員30名
 (卒業時取得資格)
 歯科技工士国家試験
 受験資格
 専門士称号
- **歯科衛生士学科**
 昼・3年制
 男女 定員60名
 (卒業時取得資格)
 歯科衛生士国家試験受験資格
 歯科医療事務検定3級
 上級救命技能認定
 専門士称号



アクセス

〒191-0032 東京都日野市三沢1-1-1

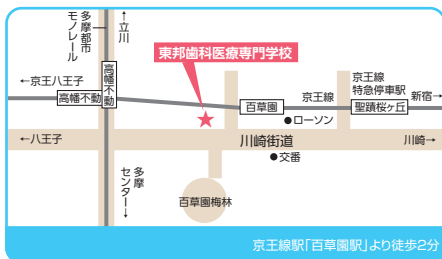


TEL. 042-591-5364

FAX. 042-593-2425

URL. <https://toho-dc.ac.jp>

E-mail. info@toho-dc.ac.jp



京王線駅「百草園駅」より徒歩2分

東京西の森歯科衛生士専門学校

陽光あふれる緑豊かな環境で最新歯科医療の知識と技術を学ぶ

東京西の森
歯科衛生士
専門学校

特 徴

●即戦力となる技術と知識を身につける!

本校では姉妹診療施設を中心に臨床を重視した実践的な実習を行います。学校と実習施設が協力体制をとり、同じ方針の下に指導をするので、卒業までに即戦力として働ける技術と知識が身につきます。

その成果は近隣の歯科診療施設の先生方からも高い評価を得ています。また、小学校や保育園での保健指導実習、大学病院での解剖見学、その他、保健所、高齢者福祉施設、障がい者施設などでも実習を重ねるため、将来、様々な現場で活かすことができます。

ポイント

- 毎年高い国家試験合格率
- 就職率100%
- 伝統と実績ある学校
- 一人ひとりにきめ細かな指導
- 優秀な講師から学べる
- アットホームな雰囲気
- 他の学校では学べない独自の授業

歯科・医科大学の教授など、優秀な講師によるレベルの高い講義や経験豊富な専任教員から一人ひとりが理解できるまで、きめ細かい指導が受けられます。また、他校では学ぶことができない独自のインプラント実習など専門性の高い講義・実習をうけることもできます。



設置学科

- 歯科衛生士学科
(昼・3年課程 80名)
- [取得資格]
- ・ 歯科衛生士国家試験
受験資格
- ・ 専門士称号



アクセス

〒196-0002 東京都昭島市拝島町3970-13

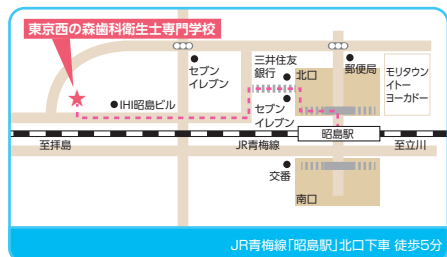


TEL. 042-543-0118

FAX. 042-543-0200

URL. <http://www.ntdhc.ac.jp>

E-mail. gakumu@ntdhc.ac.jp



学校法人

日本リハビリテーション学会

専門学校 社会医学技術学院

2025年4月、作業療法学科昼間部を開設します。

特徴

社会医学技術学院は、理学療法士・作業療法士の養成校として、昨年50周年を迎えました。これまでに4000名以上の卒業生を輩出し、医療・福祉・介護・行政・スポーツなど、多岐にわたる分野で活躍しています。実績豊かな当校からは、毎年数多くの優秀な医療人が輩出されており、希望に沿った就職先を見つけることができるため、就職率も創立以来100%を誇っています。

また、当校の学費は関東圏内で最も安い水準に設定されており、昼間部が426万円、夜間部が408万円となっています。さらに、独自の学費支援制度も整備されており、経済的な負担を最小限に抑えながら国家資格取得に向けた学びを進めることができます。

国家試験対策においても、当校では1年次からの早期対策や個別指導など、長年の実績に基づいたプログラムを提供しています。2022年度の国家試験合格率は、作業療法学科が100%、理学療法学科が97.2%と、全国平均を大きく上回っています。

さらに、作業療法学科では2024年3月をもって夜間部の募集を停止し、2025年4月より新たに昼間部を開設します。これにより、長い歴史の中で培ってきた伝統と信頼を引き継ぎながら、今後も臨床で必要な知識や技術、患者さんに寄り添う人間性を持った人材を育成していきます。



設置学科

● 理学療法学科

昼間部(3年制) 定員70名

夜間部(4年制) 定員35名

● 作業療法学科

昼間部(3年制) 定員30名

※夜間部は募集を停止しました。



アクセス

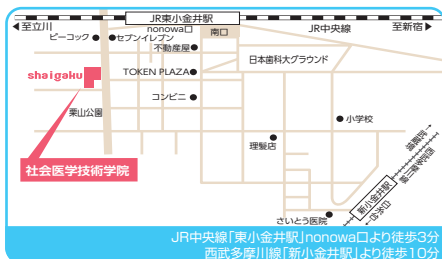
〒184-8508 東京都小金井市中町2-22-32



TEL. 042-384-1030

FAX. 042-385-0118

E-mail. info@sigg.ac.jp



多摩リハビリテーション学院専門学校

医療、福祉の現場が創った学校なので「実践力」を重視

多摩リハビリテーション学院専門学校

特徴

本学は今から28年前、平成8年に前身の医療法人社団和風会が超高齢化社会を見据え、リハビリテーションこそが社会を豊かにする夢の懸け橋となることを想い、リハビリテーション技術者、介護福祉人材のスペシャリストの養成が急務であることを感じ創設された、医療福祉の現場が創った学校であります。

リハビリテーション国家資格等の養成につきましては、本年3月の卒業生で26年間にわたり総勢2,500名を超える学生が卒業し、多摩地区を中心とする病院や施設に多くの卒業生が活躍しております。

本学の特徴は医療福祉の現場が創った学校らしく、各学科とも国家試験の合格はもちろんのこと、本学卒業後は大多数が就職する病院、施設等で働くことを想定し、勤務して直ぐにリハビリテーションや介護を求められる方々に対応できることを目的に、カリキュラムの中で学年が上がるにつれて重要となる病院、施設等の臨床での実習時間を通常の設置基準時間以上に設定しております。

本学は平成31年4月に学校法人和風会として専修学校の認可を頂きましたが、母体の医療法人社団和風会グループが有する、急性期、回復期、維持期の病院、在宅医療、老健施設から予防医療施設等のあらゆる面から医療及び福祉のサービスを行っております。また和風会は長年にわたり地域の病院や施設等と地域連携体制を確立しております。これらのスケールメリットを生かして病院、施設等の実習等を当法人グループや地域連携病院施設等で実施することを中心と、その中で多くの卒業生が在籍する環境の中、手厚い実習指導が行われております。

本分野の様な養成は大学や専門学校で学ぶことができますが、どの学校も設置基準に基づいたカリキュラム構成は一緒であります。本学独自の環境のもと実践力ある理学療法士、作業療法士、介護福祉士、言語聴覚士を目指す「地学地就」の学校であります。



設置学科

[専門課程 昼間3年]

- 作業療法学科 (定員40名)
- 理学療法学科 (定員40名)

[専門課程 大卒者 昼間2年]

- 言語聴覚学科 (定員40名)

[専門課程 昼間2年]

- 介護福祉学科 (定員40名)

資格取得 (国家資格)

- 理学療法士
- 作業療法士
- 言語聴覚士
- 介護福祉士



アクセス

〒198-0004 東京都青梅市根ヶ布1-642-1



TEL. 0428-21-2001

FAX. 0428-21-2410

URL. <https://www.tama-riha.ac.jp>

E-mail. info@tama-riha.ac.jp



入学生
留學生

国際製菓専門学校

スタージュ（企業研修）に向かったのカリキュラムが充実！

特徴

●実習も授業も手厚い「サポート体制」

基礎から応用までしっかりと身につけるため、実際の現場に近い環境で、1テーブル3～4名の少人数制実習を行い、基礎力・応用力・実践力が身につきます。技術習得のため、入学前から技術指導を実施し、在学中も授業終了後及び週末に希望者は自主練習ができる環境があります。製菓総合専門士科は製菓衛生師の国家試験を2学年在学中に受験・合格を目指し、12月にはフランスパリ「エコール・ルノートル」へ研修（必修）に行きます。

●世界のトップクラスからの技術指導

フランスにある名門エコール・ルノートルと姉妹校提携をして30年。世界中のトップパティシエから、一流の名にふさわしい技術と知識が学べ、毎年M.O.Fを持つ現役講師が、フランスから来日し直接指導を受けられます。また通常授業においても、日本国内の洋菓子・和菓子・パンの店舗を営んでいる経験豊富な講師陣が指導し、就職後すぐに現場で活かせる技術・知識を習得します。



設置学科

[専門課程]

- 製菓総合専門士科
(昼・2年80名)高卒以上
職業実践専門課程
- 菓子製パン科
(昼・1年40名)高卒以上
- 通信教育科
(1年300名)中卒以上

[高等課程]

- パティシエ調理師科
(3年40名)中卒以上
東海大学付属望星高等学校と
技能連携校



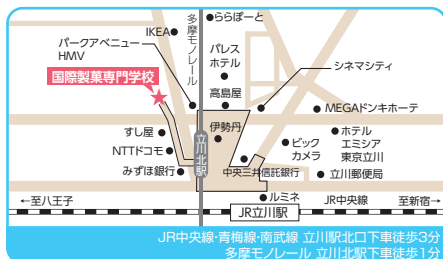
卒業生が、ベーカリーワールドカップで世界2位！
現在、国際製菓専門学校 製パン教員となる。

アクセス

〒190-0012 東京都立川市曙町1-32-1



TEL. 042-540-8181
FAX. 042-540-8500
URL. <https://kokusai-seika.com/>



西東京調理師専門学校

アクセスの利便性が良く活気あふれる街、立川で調理師をめざそう！



設置学科

[専門課程]

- 専門調理師科2年
- 調理師科1年

[高等課程]

- 調理師科1年

[高等課程夜間部]

- 調理師科1年6ヵ月

特 徴

令和6年、本校は創立57周年を迎えました。この伝統の中で長年培った企業との連携と、少人数制を活かし学生一人ひとりに合った就職サポートを行っているため、例年、希望者は全員就職し、調理業界で活躍しています。実習では日本料理・西洋料理・中国料理・イタリアンのほか日本料理とは独立した科目として、そば・すしも学べ、確かな技術を修得します。更にフードコーディネートの授業では、スタイリングやフラワー・テーブルのコーディネートでセンスを磨き、カービングやカフェ実習・サービスマナーや経営学など幅広い知識を身に付けます。また、フランスの「エコール・ルノートル」と日本で唯一姉妹校提携をしていますので、フランスから教授を招いての特別授業も行い、世界に通じる技を自分自身の目や耳で確かめることができる絶好のチャンスとなっています。

取得資格

- 調理師(国家資格を卒業時に取得)
- 専門調理師調理技能士の学科試験免除
(国家試験は学科と実技によるものですが、卒業時実施の技術者調査合格者は学科試験が免除されます)
- 専門士(2年制)
- 食品技術管理専門士(2年制)
- 調理師養成施設の助手資格(2年制)
- フードコーディネーター3級(2年制)
- フードアナリスト4級(2年制)
- 食育インストラクター(2年制)

アクセス

〒190-0011 東京都立川市高松町3-15-5

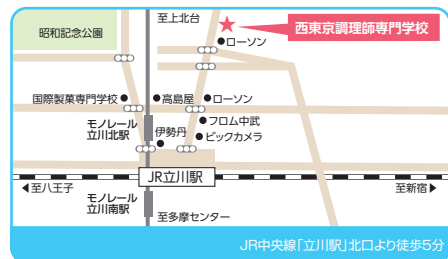


TEL. 042-548-1689

FAX. 042-548-1690

URL. <http://tanaka.ac.jp>

E-mail. nishicho@tanaka.ac.jp



栄
東京多摩調理製菓専門学校

東京多摩調理製菓専門学校

アットホームなTamachoでめざせつくる人

特徴

- 活躍のフィールドを拓げる「資格」。
Tamachoなら最大12の資格が取れます。
- 日本・西洋・中国・製菓・製パン。
すべてを学べるから活躍の場が広がります。
- 先生との距離が近く、資格取得も徹底サポートします。

本校の教育

● **「調理高度技術学科」(2年制)**
2年間で日本・西洋・中国・製菓を基礎から応用まで学び、どのジャンルでも活躍できる調理師をめざします。
あえてコース分けをせず、すべての厨房に立てる「対応力」を持ったプロを育てます。

● **「調理師科調理製菓コース」(2年)**
調理もできるパティシエ・ブーランジェをめざします。1年目は調理師科で調理師免許を取得。2年目は製菓・製パン科でスキルアップ。すべてのジャンルで活躍できるスキルを身につけます。

● **「調理師科」(1年制)**
1年間で日本・西洋・中国料理を学び、最短で調理師免許を取得できます。調理師としていち早く活躍したい人に最適な学科です。オープン講座で「介護食士2級・3級」資格も取得できます。

● **「製菓製パン科」(1年制)**
製菓と製パン実習が週2日ずつ4日間、70%以上が実習です。カフェクリエイターの実習もあり、1年間でパティシエ・ブーランジェ・カフェオーナーを目指せる実践的なカリキュラムが特徴です。



高等課程
設置

留学生
入学可

設置学科

- **調理高度技術学科 (昼2年) 40名**
 - ・調理師免許・介護食士2級
 - ・食品技術管理専門士
 - ・調理師養成施設の助手資格
 - ・レストランサービス技能士3級 (受験資格)
 - ・専門士
 - 他、全部で12種の資格取得が可能
- **調理製菓コース (昼2年)**
 - ・調理師科+製菓・製パン科の取得資格
 - 全部で12種の資格取得が可能
- **調理師科 (昼1年) 100名**
 - ・調理師免許
 - 他、全部で7種の資格取得が可能
- **製菓・製パン科 (昼1年) 40名**
 - ・菓子製造技能士2級 (受験資格)
 - ・パン製造技能士2級 (受験資格)
 - ・カフェクリエイター3級
 - ・ラッピンクリエイター3級
 - 他、全部で8種の資格取得が可能

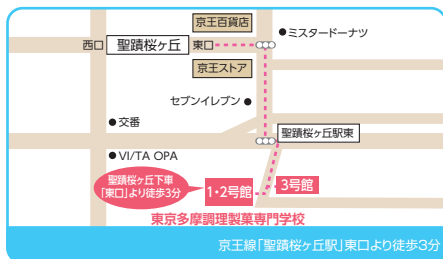


アクセス

〒206-0011 東京都多摩市関戸4-20-3



TEL. **042-375-8215**
FAX. **042-376-1770**
URL. <https://www.tamacho.ac.jp>
E-mail. info@tamacho.ac.jp



大竹栄養専門学校

厚生労働大臣指定 栄養士養成校。少人数で高い就職率。

大竹
栄養
専門
学校

高
等
課
程
設
置

特 徴

栄養士免許は保育園、福祉施設、病院などになくはない、非常に需要の高い資格のひとつです。大竹栄養専門学校では、この「栄養士免許」を卒業時に全員取得することが出来ます。基礎から応用までの調理技術を学ぶ実習はもちろん、乳幼児や高齢者へ提供する料理を学ぶ実習、缶詰やソーセイなど加工品の作り方を学ぶ実習、給食等に対応できる大量調理の技能を学ぶ実習、さらにはクラスを半分に分けた少人数での高度調理技術習得クラスといった、バラエティー豊かな数多い実習が本校のカリキュラムの特徴です。各学年1クラスのみでの少人数制で、教員と学生の距離が近いからこそ、一人一人の能力個性をしっかりと理解し、育成することができると考えています。

設置学科

- 栄養士科
(昼2年 定員50名)
 - ・ 栄養士 (卒業時に取得)
 - ・ 管理栄養士
(卒業後実務経験を経て受験可能)



主な就職先

● 給食受託会社

一富士、エムサービス、エムティーフード、グリーンハウス、シタックス、セントラルフーズ、東洋食品、日清医療食品、富士産業、メフォス、レオック、レバストなど

● 病院

東京医科大学八王子医療センター、東海大学八王子病院、平川病院、ぶじの温泉病院、府中医生病院など

● 社会福祉施設

キッズランド府中保育園、コンビプラザ橋本保育園、諏訪保育園、多摩養育園、なみのり保育園、むくどり保育園、敬愛桃の実保育園、めじろ保育園、北野ひなた保育園など

● 外食産業、その他

際コーポレーション、SFPダイニング、美高商事、ラムラ、レストラン京王、ボンパドゥルなど

アクセス

〒193-0931 東京都八王子市台町3-28-16



TEL. 042-628-3111

FAX. 042-628-5511

URL <https://www.ohtake-nutrition.ac.jp>



JR西八王子駅南口下車 徒歩7分

吉祥寺 二葉栄養調理専門職学校

健康づくりに貢献する管理栄養士、栄養士、調理師を養成！

特徴

【教育方針】

近年わが国においては食の多様化、人口構造の高齢化、生活習慣病の増加等にともない、食生活の改善が求められる状況にあります。本校では、そのような社会的要請に応えて、新しい時代に対応できる管理栄養士、栄養士、調理師の養成を目指しています。

【教育内容】

- **管理栄養士科**: 高度な技術・知識と人間性を身に付けたチーム医療人としての管理栄養士の育成を目指す。
- **栄養士科**: 新しい食のスペシャリストを目指してメディカルコース、スポーツ栄養コース、実践栄養コースの3コース制を導入。
- **調理実践科**: 2年間で幅広い知識と技能を身につけ、マルチに活躍できる調理師を育成。
- **調理師科**: 調理師科1年制の最短コース。さらに調理師免許(1年)+製菓・製パン技術(1年)の2年間一貫教育の「グランシェフコース」を開設。

取得目標資格

- **[卒業時の資格]**
【管理栄養士科】 栄養士免許、管理栄養士受験資格
【栄養士科】 栄養士免許
【調理実践科】 調理師免許・フードコーディネーター3級調理師養成施設助手資格
【調理師科】 調理師免許
- **[卒業後の目標資格]**
【栄養士科】 管理栄養士免許(実務経験満3年で受験)
【調理実践科】 **【調理師科】** 専門調理師免許(実務経験満5年で受験)

アクセス

〒180-0004 東京都武蔵野市吉祥寺本町2-11-2



設置学科

- **管理栄養士科** (昼・4年)
 - ・職業実践専門課程
- **栄養士科** (昼・2年)
 - ・職業実践専門課程
 - ・専門実践教育訓練指定講座
 - ・実践栄養コース (昼3年)
- **調理実践科** (昼・2年)
 - ・専門実践教育訓練指定講座
- **調理師科** (昼・1年)
 - ・専門実践教育訓練指定講座
 - ・調理グランシェフコース (昼・2年)

※全学科受験資格は高卒以上



JR中央線・京王井の頭線 吉祥寺駅公園口下車徒歩3分

吉祥寺 二葉製菓専門職学校

少人数制！世界が認めた技術を体感できる！ FUTABA !! Tokyo. 吉祥寺

吉祥寺 二葉製菓専門職学校



特 徴

- 豊富な実習内容と理論の二本立て。即戦力となる技術を習得します。
- 経験豊富な講師陣一クープ・ド・モンド(パティシエワールドカップ)日本代表の経験などを含め国際レベルの技術水準を持つ講師たちが丁寧に分かり易く指導します。
- お菓子業界のコンクールやコンテスト受賞に輝いた高い技術を持つ講師陣による豊富な実習で確実に実力をつけます。(ザ・ペストリー・クイーン〜パティシエール世界選手権2014準優勝、THE STAR OF SUGAR 飴細工世界選手権2015 優勝など)
- ヨーロッパのMOF・マイスターとの交流があります。

【教育内容】

- 製菓製パン科:
豊富な実習(洋菓子約200種類、製パン約30種類)で基本技術を習得する。就職に必要な基礎理論を習得する。
- パティスリーメティエ科:
二年間で製菓製パンの基本及び専門技術の習得と製菓衛生師受験資格を取得する。
- パティスリーモデーズ科:
製菓製パンの専門技術の習得、またこの学科の特徴はアメ細工、チョコレート細工等、工芸菓子の専門講師によるマンツーマン指導が受けられます。

設置学科

- 製菓製パン科
(昼・1年32名)
- パティスリーメティエ科
(昼・2年32名)
・職業実践専門課程
- パティスリーモデーズ科
(昼・2年32名)
・職業実践専門課程

※全学科受験資格は高卒以上



取得目標資格

- パティスリーメティエ科は製菓衛生師受験資格取得(2年次に受験)
- 国家試験の受験対策を実施
- 衛生分野専門士の称号取得
(パティスリーモデーズ科/パティスリーメティエ科卒業時)
- 製菓・パン製造技能士の受験に必要な実務経験年数が短縮されます。

アクセス

〒180-0004 東京都武蔵野市吉祥寺本町2-23-8



JR中央線・京王井の頭線 吉祥寺駅公園口下車徒歩3分

留学生入学可
(製菓製パン科/パティスリーメティエ科)

萌愛調理師専門学校

徹底した個人指導で即戦力となる調理師を目指すなら萌愛！

特徴

資格修得はもちろん、卒業後に調理の現場で、しっかりと働ける調理師を育成することを目標としています。

●少人数制

実習は3~4人の班体制で行い、経験豊かな教授陣からきめ細やかな指導が受けられます。

●豊富な実技時間

授業以外にも早朝・放課後・休日と実習室を開放している為、希望者は技術向上の練習が出来ます。

●高い就職率

長期休暇を利用した豊富な職場研修やアルバイトで現場を知ることができます。きめ細やかな個人面談で、希望と適性にふさわしい就職先をバックアップ。

●学生寮完備

通学生も気軽に宿泊ができます。



設置学科

●上級技術学科[昼間]

2年制 定員45名
1年次は日本・中国・西洋・製菓・集団調理の基礎から学びます。2年次は、専攻するコースの専門課程に進みます。



取得資格

- 卒業時取得
調理師免許、調理実習助手資格、食品技術管理専門士登録証
- 取得可能資格
専門調理師、調理技能士、食育インストラクター、レストランサービス技能検定3級、社会保険労務士、フードアナリスト検定
- 卒業時の称号
専門士(衛生専門課程)文部科学大臣の付与

各種情報更新中！



instagram



Facebook



TikTok

アクセス

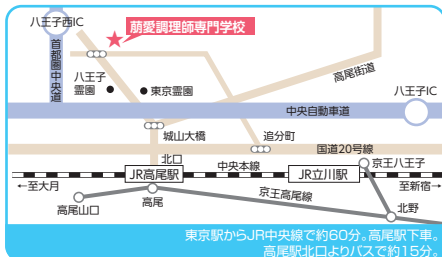
〒192-0154 東京都八王子市下恩方町352番



TEL. 042-652-0511

FAX. 042-652-0031

URL. <http://houaichouri.sakura.ne.jp/>
E-mail. houai@soleil.ocn.ne.jp



東京駅からJR中央線で約60分。高尾駅下車。
高尾駅北口よりバスで約15分。

国際文化理容美容専門学校国分寺校

あなたをキレイに わたしもキレイに

国際文化理容美容専門学校国分寺校

美



特 徴

本学は、学生一人一人の個性を大切にしながら学校生活の中で、校是「つくす心」にある人間力を育て、即戦力として各方面で活躍できるよう指導しています

- 毎日の授業の大切さ、カット、メイクアップ、ネイル、エステティック、ブライダル、着付、全員が美のすべてを学ぶ充実のカリキュラム
- 美容科と理容科を併設
国家資格を全員が目指します
クラス複数担任制。教員数も多く、面倒見が良いです
- 豊富な選択授業
2年次は20種類の科目から得意を見つけて自信を身につけます
- コンテストとイベント
授業だけでは味わえない経験ができ、目標に向かう大切さが学べます
上位入賞実績多数
- 授業で受験できる資格や検定が複数
(取得可能な資格・検定)
美容師・理容師(国家資格)
JHCAヘアアカリスト検定
JNECネイルリスト技能検定
JNAジェルネイル技能検定
MSOJメイクアップ技能検定
AJESTHE認定エステティシャン
AJESTHE認定フェイシャルエステティシャン



設置学科

[専門課程 屋間2年]

- 美容科(募集定員 360名)
- 理容科(募集定員 40名)

[通信課程 3年]

- 美容科(募集定員 120名)
- 理容科(募集定員 20名)

[通信課程 1.5年]

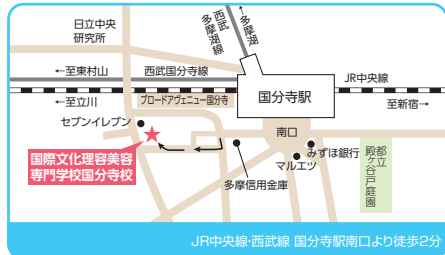
- 理容科(美容修得者課程)
(募集定員 20名)

アクセス

〒185-0021 東京都国分寺市南町3-22-14



TEL. 042-321-0002
FAX. 042-323-0647
URL. <https://kokusaibunka.ac.jp>



JR中央線・西武線 国分寺駅南口より徒歩2分

留学生
入学可

アポロ美容理容専門学校

少人数の個別指導と豊富なサロン実習で即戦力となる人材を育成！

特徴

- ①少人数制だから、自分のペースで学べる
美容科定員37名、理容科定員8名の少人数制です。実習授業が多い理美容学校では個人差が生じますが、アポロでは先生の目が行き届きますので安心して自分のペースで学べます。
- ②アポログループサロンのバックアップ
関連サロンであるアポロサロンで実習体験を行います。学校では理美容の基本技術や知識。サロンでは実践的なサロンワークが学べます。卒業までに全員がアシスタント業務をマスターします。
- ③トータルビューティーが学べる
理美容師免許取得の授業だけでなく、メイク、ネイル、まつエク、エステ、シェービングなど総合的に技術を学べます。将来の様々な職業に向けて夢が膨らみます。
- ④各界のプロが講師
メイクアップアーティスト、ネイリストなど各授業は専門知識・技術のあるプロの講師が担当します。また国家試験対策もプロの先生が担当します。それぞれの授業について深く学べます。
- ⑤学費サポートが充実
学費減免制度や分割納入制度の他、アポログループでアルバイトする方への支援制度もあります。また、各種検定料や行事費も学費に含まれているので安心して学生生活を送ることができます。
- ⑥働きながら学ぶ「サロンバイト」制度
在学中、アポロサロンでアルバイトをすることができます。昼間は学校で基礎的な技術や知識を学び、放課後や休日はプロの活躍する現場で、アシスタント業務やプロのサロンワークを間近で学ぶことができます。卒業後に社員になる方には、特別報酬が支給されるなど、経済的メリットとともに、2年間のアルバイトで培った技術により、スタイリストデビューも早まります。

取得可能な資格

美容師・理容師国家資格
ネイル検定、ビューティービジネス実務検定
パーソナルカラー検定、まつ毛エクステンション検定、
メイク検定

アクセス

〒192-0903 東京都八王子市万町2-2



TEL. 042-621-6161
FAX. 042-621-6171
URL. <https://apollobb.ac.jp>

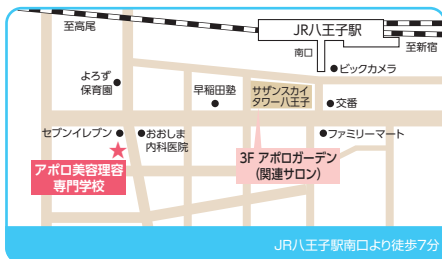


設置学科

- 専門課程
美容科 昼2年 定員37名
理容科 昼2年 定員 8名
- 通信課程
従事者コース（10月入学）
美容科 3年 定員20名
理容科 3年 定員 5名
- 修得者コース（4月入学）
美容科 1.5年 定員12名
理容科 1.5年 定員 3名



○オープンキャンパス開催中です。
詳しくはホームページをご覧ください。



JR八王子駅南口より徒歩7分

東京YMCA医療福祉専門学校

カレッジスピリットは「互いに愛し合いなさい」

教
東京YMCA医療福祉専門学校

特 徴

● YMCAが大切にしている事

本校は厚生労働大臣指定の介護福祉士、作業療法士養成校です。設置母体である東京YMCAは、キリスト教の考え方を基盤とした青少年育成団体で、本校では創立以来「互いに愛し合いなさい」という聖書の言葉をカレッジスピリットとして、人に寄り添うことができる専門職業人の育成を目指しています。

● やさしさと思いやりをもって

わたしたちが忘れてはならない「やさしさ」や「思いやり」。それは医療・福祉の原点でもあります。そうした人間性豊かな人材育成のために、100年以上にわたって培ってきたYMCAの教育が活かされています。そのひとつが「グループワーク」。小さな集団において形成される一人ひとりの役割や異なる考えを受け止め、まとめる力などを引き出す手法は、授業や学校生活の様々な場面で用いられています。

● 医療・福祉のプロを育てます

専門家集団による確かな知識・技術の修得と国家資格試験合格を目指すことができるだけでなく、その資格を活かし、ひとりの社会人として平和でやさしい社会の実現に貢献する人を育てる学校です。



設置学科

- **介護福祉科**
(昼2年 定員40名 男女)
卒業時に介護福祉士
受験資格取得
- **作業療法学科**
(昼3年 定員30名 男女)
卒業時に作業療法士
受験資格取得

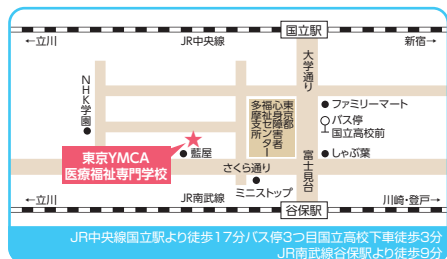


アクセス

〒186-0003 東京都国立市富士見台2-35-11



TEL. **042-577-5521**
FAX. **042-577-5506**
URL. <https://tokyo.ymca.ac.jp/ifs>



留
学
生
入
学
可

アルファ医療福祉専門学校

町田駅5分。柔整師・鍼灸師・トレーナー・保育士・幼稚園教諭・介護福祉士を目指す！

特徴

【小田急・JR「町田」駅より徒歩5分】

アルファ医療福祉専門学校は、医療・保育・福祉のプロフェッショナルを養成する総合専門学校として約8,200名の卒業生を輩出しております。

【アルファの学びの4つのポイント】

- ①少人数・担任制で手厚いサポート
学生一人ひとりが安心して学べるよう、少人数・担任制で授業を行っています。
- ②高い国家試験合格率
毎日の授業は国家試験に直結するカリキュラムで、1年次から段階的な学習プログラムを実施。授業で学んだ内容が国家試験にどう出題されるのか等を確認し、学生一人ひとりの習得レベルに応じて教員が適切な学習サポートを行っています。
- ③企業連携による実践的な学び
【職業実践専門課程】
現役の園長、施設長、治療院の院長等による実践的な講義や演習を行っています。また、現場実習を通して即戦力として活躍できる現場力を身につけます。

④満足度の高い就職を目指す

求人数は毎年2,500件を超えています。就職担当の教職員と相談しながら「長く続けられる」「成長できる」企業への就職を目指します。独自の求人検索システムでいつでも自身の端末から最新の求人情報を入手することができます。



設置学科

<通学制>

- 柔道整復学科
(3年制・Aクラス30名、Bクラス30名)
- 鍼灸学科
(3年制・Aクラス30名、Bクラス30名)
- 介護福祉学科 (2年制・35名)
- こども保育学科
(2年制・50名/2クラス)

<通信制>

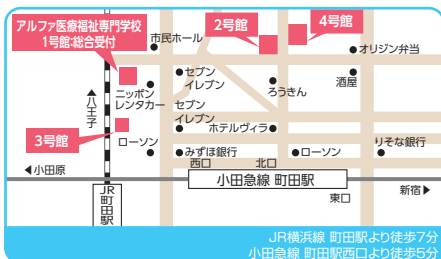
- 社会福祉士通信科(一般養成コース・短期養成コース)
- 精神保健福祉士通信科(一般養成コース・短期養成コース)
- 介護職員初任者研修
- 介護福祉実務者研修

アクセス

〒194-0022 東京都町田市森野1-7-8



TEL. 042-729-1026
FAX. 042-721-8411
URL. <https://alpha-net.ac.jp>



JR横浜線 町田駅より徒歩7分
小田急線 町田駅西口より徒歩5分

日商簿記三鷹福祉専門学校

簿記会計、経営学、情報教育等、皆さんが自信を持って社会に羽ばたいていけるよう職業教育を行っています。

日商簿記三鷹福祉専門学校



特徴

【経営ビジネス学科】

簿記会計、経営学、税法概論、マーケティング等ビジネス全般を学びます。また金融教育、国際会計等、コンピュータ財務会計など国際化及び情報化時代のビジネスに必須の学習も行います。

【情報ビジネス学科】

主にWebエンジニアリングとしてSNSアプリやE-Commerceを構築、またAI、データサイエンスを学んで多種多様なビジネスを改善します。特にAIを使って株価や暗号通貨の予測・スマートコントラクトなどの投資教育も積極的にを行っています。

就職指導

本校の学生は、ビジネス(経理・財務・労務)、ITネットワーク・セキュリティ、Webデザイン、AIエンジニアなど、毎年様々な分野に、数多くの卒業生を輩出しております。希望者全員が就職できるよう就職指導やキャリアプランニングを行っています。

関連資格

在学中に簿記やIT、Webの資格を取得することができます。

<取得資格>

簿記検定1級～3級、ITパスポート(国)、販売士、Webクリエイター能力認定資格、G検定 等

設置学科

- 経営ビジネス学科
40名 男女
- 情報ビジネス学科
40名 男女



<令和3年度実績>

(株)KDDI、(株)サンワシステムサポート、(株)E-West、(株)システムクレスト、東急ストア、(株)マーキュリー、ハトヤホテル、東急ホテル、(株)ハウスメイト、(株)ミニミニ、株式会社成城石井、サミット株式会社、株式会社ドトールコーヒー等

アクセス

〒181-0013 東京都三鷹市下連雀4-19-11



TEL. 0422-44-6121
<https://sb-nm.ac.jp>



JR中央線・総武線・東京メトロ地下鉄東西線
三鷹駅南口下車徒歩約3分

留學生
入学可

東京エアトラベル・ホテル専門学校

見つめるのは今じゃない、未来だ!

特徴

東京エアトラベル・ホテル専門学校は、エアライン・語学・ホテル・ブライダル・観光・鉄道分野が学べる創立40年以上の伝統と実績を誇る専門学校です。また、総合学院テクノスカレッジとして30学科の学生が一つのキャンパスで一緒になって学んでいることは、他の学校にない大きな強みです。自身の専門学科だけで学ぶのではなく、多様な価値観をもつ相互が刺激を受け、協働力を身に着けることで成長を加速させていることです。

卒業後ビジョン奨学金チャレンジ入学

自分のありたい姿を発表し奨学金を獲得!

やりたいことがある。なりたい自分がある。変えたい未来がある。

いつの時代も、そんなまっすぐな想いが自分を動かす原動力になる。そして、未来をよりよくする力になる。さあ、将来どうなりたいか、「自分のありたい姿」を描いて発表してください。テクノスは、変化する時代に立ち向かう夢を追いかけ人を全力で応援します。



設置学科

- エアラインサービス科(2年) 定員80名
・フライトアテンダントコース・グランドスタッフコース
・グランドハンドリングコース・エアラインビジネス・大学コース
- 英語キャリア科(2年) 定員40名
・キャリアデザインコース・海外留学コース・グローバルビジネス・大学コース
- ホテル科(2年) 定員60名
・サービススタッフコース・ホテルビジネス・大学コース
- ブライダル科(2年) 定員60名
・プランナーコース・ビューティ・コンシェルジュコース・ライブイベントプロデュース大学コース
- 観光・ツーリズム科(2年) 定員30名
・トラベルスタッフコース・ニューツーリズムコース・ツーリズム開発大学コース
- 鉄道交通科(2年) 定員40名
・鉄道・運輸コース・鉄道ビジネス・大学コース
- 大学併修学科(4年) 定員20名
- 研究科(1年) 定員20名

アクセス

〒184-8543 東京都小金井市前原町5-1-29

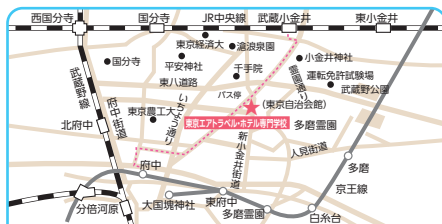


TEL. 0120-634-300

FAX. 042-387-4800

URL. <https://technosac.jp/air/>

E-mail. info@technosac.jp



JR中央線武蔵小金井駅から「府中駅」行きバス8分
京王線府中駅から「武蔵小金井駅」行きバス10分

大原簿記公務員医療福祉保育専門学校立川校

本気になったら大原 就職に強い！公務員に強い！資格に強い！

教
び
医
大原簿記公務員医療福祉保育専門学校立川校

特 徴

JR立川駅から徒歩6分とアクセス面も良く、就職・公務員・資格に強い特徴を持っています。今後人生100年時代となり、人生設計の中で働く期間は約50年と推移する見込みです。そのため、これからの社会ではより実践的かつ実力者が求められます。大原では時代に対応した教育を行い、一人一人が即戦力として活躍できるカリキュラムとなっております。また、資格や知識を武器にそれぞれの業界に適したエキスパートを毎年多く輩出しており、皆さんの高校の先輩も多く在籍しています。抜群の環境と万全なサポート体制の中、皆さんの将来を応援していきます。本気になったら大原！

- **公務員系(2年制)**
公務員総合、国家公務員・地方初級、都庁・県庁・市区町村職員、警察官、消防官、海上保安官、公務員&民間就職
- **公務員系(1年制)**
公務員総合、国家公務員・地方初級、都庁・県庁・市区町村職員、警察官、消防官、海上保安官、1年制公務員チャレンジ
- **ビジネス系(2年制)**
オフィスビジネス、経理ビジネス、流通マーケティングビジネス
- **税理士系(2年制) 税理士**
- **医療事務系(2年制)**
医療事務、医療秘書、薬局事務、病棟・小児クラーク、ドクターズクラーク、医療IT&電子カルテ
- **保育士・幼稚園教諭系(2年制)**
2年制保育(幼稚園教諭)、2年制保育士(実践)、2年制保育士(キャリア)、2年制保育士(公務員)
- **介護福祉系(2年制) 介護福祉士(実践)、介護福祉士(キャリア)**
- **スポーツ系(2年制) スポーツビジネス、リゾート&スポーツビジネス**
- **歯科衛生士系(3年制) 歯科衛生士**
- **情報IT系(3年制) 高度システム開発**
- **情報IT系(2年制)**
システム開発、AIシステム・データサイエンス
- **ゲーム系(2年制) ゲーム制作2年制**

設置学科

- 公務員系(2年)
- 公務員系(1年)
- ビジネス系(2年)
- 税理士系(2年)
- 医療事務系(2年)
- 保育士・幼稚園教諭系(2年)
- 介護福祉系(2年)
- スポーツ系(2年)



姉妹校

東京立川歯科衛生学院専門学校
● 歯科衛生系(3年)

東京立川情報ITクリエイター専門学校(2024年4月開校)

- 情報IT系(3年)
- 情報IT系(2年)
- ゲーム系(2年)

アクセス

〒190-0014 東京都立川市緑町4-8



TEL. 042-528-8023

FAX. 042-528-8026

URL. <https://school.o-hara.ac.jp/tachikawa/>
E-mail. info@mail.o-hara.ac.jp



入
学
可
留
学
生

町田デザイン&建築専門学校

デザインには感動(ドラマ)がある! 現役プロが直接指導! 選べる、学べる、身につく!

特徴

● 仲間教育を重視した少人数クラス担任制

学生の夢や想いを実現させるピア・カウンセリング教育。「ピア」とは同僚や仲間といった意味。それに「カウンセリング」を結びつけ、仲間同士の交流を通じて学び合う『仲間教育』を推進しています。少人数クラス担任制により、学生と担任・講師が切磋琢磨する最適な環境を作り出しています。実際の職場における業務の在り方や取り組み方などに近い環境で、即戦力を身につけることができます。

● 実践的な「実学実習」を通して、即戦力を身につける
町田市役所や町田市内を中心とした企業や団体の協力のもと「実学実習」として、実際の仕事に近い形で、地域の産業に携わる機会を数多くいただいています。仕事の流れや雰囲気を味わうことができ、自分の作品を一般の方に見てもらえる機会ともなります。また、第一線で活躍中のプロ講師が、業界の最新情報や最先端技術を授業に取り入れ、コンテスト参加や投稿活動を積極的にサポートするなど、常に実践的な取り組みをしています。

● 就職に強い! 就職内定実績97.6%(2023年度実績)
就職支援講座、就職スキルアップ講座などの各講座や就活前の総仕上げとしての「就職ワーク」、業界の採用担当者による「業界セミナー」などの取り組みがあります。ほかにも、「海外研修プログラム」や「インターシップ」、「企業連携実習」など、業界をリアルに体感しながら動いている姿を具体的にイメージでき、就職活動や将来の道を決める際に大きなプラスとなります。



設置学科

- 建築工学科(3年制)^{※1}
- 建築デザイン科(2年制)^{※2}
- インテリアデザイン科(2年制)^{※2}
- グラフィックデザイン科(3年制)
- イラストレーション科(2年制)
- Web・CGアニメーション科(3年制)
- コミックイラスト・マンガ科(2年制)^{※2}
- 二級建築士受験科(通信/2年制)
- 一級建築士受験科(通信/3年制)

※1 2024年度より、新設
※2 2024年度より、名称変更



アクセス

〒194-0022 東京都町田市森野1-26-8



0120-27-0204

FAX. 042-726-2851

URL: <http://www.mdc.ac.jp>

E-mail: infonyugaku@mdc.ac.jp



イベント開催レポート

第9回高専連携多摩地区専門学校チャレンジプログラム20周年記念シンポジウム 2023

日 時 2023年12月8日(金) 14:00～17:00
 共 催 多摩地区高等学校進路指導協議会・多摩地区専修学校協議会
 後 援 日本キャリアデザイン学会・日本キャリア教育学会・日本職業教育学会・
 中央職業能力開発協会・東京都産業教育振興会・
 東京都高等学校進路指導協議会・東京都専修学校各種学校協会

日本工学院八王子専門学校厚生棟を会場に、20年目を迎えた地域の高等学校と専門学校の先進的なキャリア教育の取り組みである「多摩地区専門学校チャレンジプログラム」の成果報告を隔年で行う第9回チャレンジプログラム20周年記念シンポジウム2023が開催されました。

多摩地区高等学校進路指導協議会会長の神谷画歩先生(都立羽村高校校長)のご挨拶に続き、東京都教育庁の高木智史先生から「東京都におけるキャリア教育」、進路づくりの講師、高大共創コーディネーターの倉部史記先生から「ミスマッチを防ぐ進路指導とキャリア支援」を演題とした基調講演が行われました。続いて、高木先生と倉部先生も加わり、チャレンジプログラムに参加した社会人と専門学校生(日本工学院八王子専門学校IT カレッジ2年生、西東京調理師専門学校専門学校専門調理師科1年生)と高校生(東京都立拝島高校3年生)を迎えたパネルディスカッションが行われました。

最後に講評として、文部科学省総合教育政策局生涯学習推進課専修学校教育振興室長補佐の船木茂人氏から高専連携プログラムが多摩地区で実現した経緯と意義を高く評価したうえでさらなる発展に期待を述べられました。



基調講演で熱弁をふるう倉部 史記 氏

多摩地区専修学校協議会のご案内

東京都下、「三多摩」とも称される豊かな自然と都心へのアクセスの良さをあわせ持つ魅力溢れる30市町村を擁する多摩地域の職業教育を担う当協議会(加盟23校)は、公益社団法人東京都専修学校各種学校協会の関連団体として、1978(昭53)年7月11日(火)に多摩地区21校の専門学校、高等専修学校により「多摩地区専修学校協議会」が設立されました。

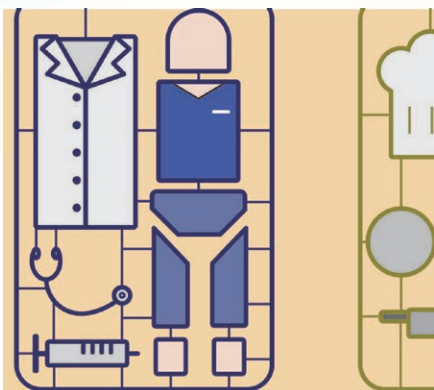
その後、高校から専門学校への入学進学率の上昇を背景に、特に多摩地区高等学校進路指導協議会と連携した高校生のキャリア形成支援に資する連携教育事業を推進してきました。

近年は、多様化するキャリアに直結するリカレント教育やリスキリング、加えて留学生の進学先として、専門学校教育の成果と職業教育の魅力の発信に努めております。



多摩地区専修学校協議会ホームページ

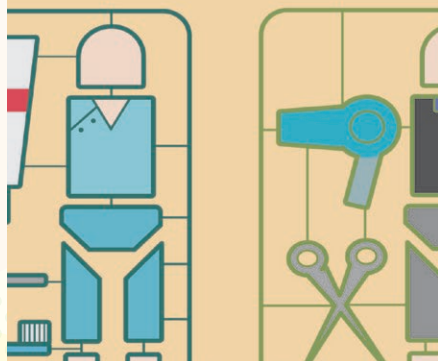
TAMAから
スタートするキャリア



東京・多摩地区

多摩

公益社団法人 東京都専修学校各種学校協



Ⅲ 「職」フェス(旧多摩地区専門学校研究会)

進路指導とキャリア教育の充実を図る懇談会形式の「多摩地区専門学校研究会」から、2019年に「職」フェスにリニューアルしました。



出展専門学校による技術展示の様子



「職」フェスこくまる文化祭の様子

Ⅳ 日本語学校向け専門学校/留学生セミナー

重要性が高まる外国人材の育成に向けて、2019年度から日本語学校の教員を対象としたセミナーを開催しています。



イランとミャンマーから留学生を迎えたパネルディスカッション

自分のキャリアを
デザインする場所!



専

門学校ガイド 2025

なりたいた
アナタが
コロコロ



専修学校各種学校協会 多摩地区専修学校協議会

デザイン | 白田 太一 さん
日本工学院八王子専門学校 デザイン科
グラフィックデザイン専攻 1年

V 多摩地区専門学校チャレンジ プログラムシンポジウム

職業理解と進路意欲の向上、進路選択のミスマッチの防止につながる高校と専門学校の連携教育事業として高い評価を得ている取り組みの成果ならびに情報発信の場として、2007年に第1回目となるシンポジウムが隔年でこれまで9回、開催されてきました。進路指導の一助となる貴重な機会となっています。



高校生・専門学校生・社会人とともに活発な意見交換が交わされたパネルディスカッション

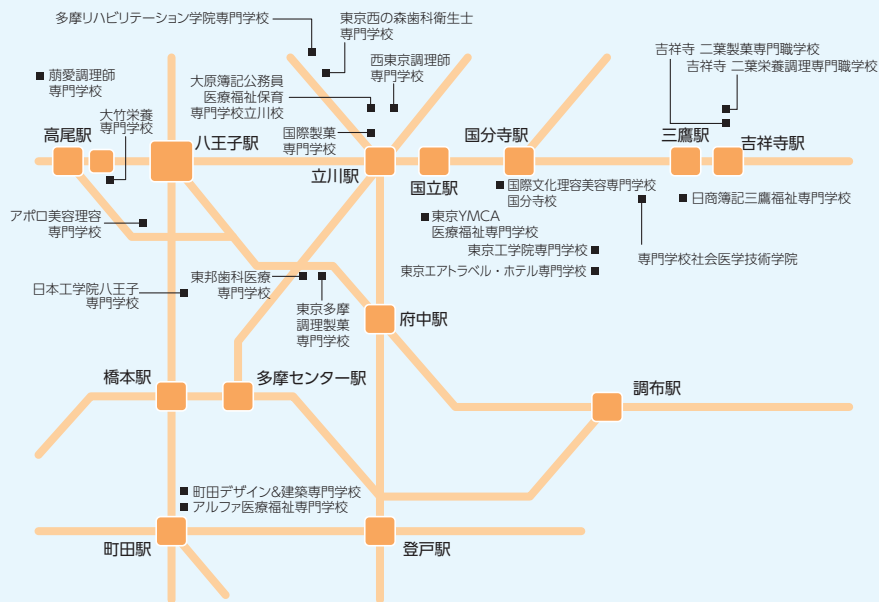
VI 多摩地区高校生オープンキャンパステー

多摩地区高等学校進路指導協議会との共催事業として、多摩地域の高等学校入試日に、多摩地区の約140校の高校生(主に1~2年生対象)に、多摩地区の専門学校(昨年度は、20校)の授業見学・学校見学を推奨する事業案内です。

キャリアを探索する期間として、高校の入試期間を有効にご活用いただける機会となっています。



ACCESS MAP



東京・多摩地区専門学校ガイド
2025

多摩専

公益社団法人 東京都専修学校各種学校協会
多摩地区専修学校協議会

〒151-0053 東京都渋谷区代々木 1-58-1 石山ビル
Tel. 03-3378-9601 Fax. 03-3378-9625